

Żółw błotny (*Emys orbicularis*) w Polsce północno-wschodniej

Rozmieszczenie, zagrożenia, perspektywy ochrony

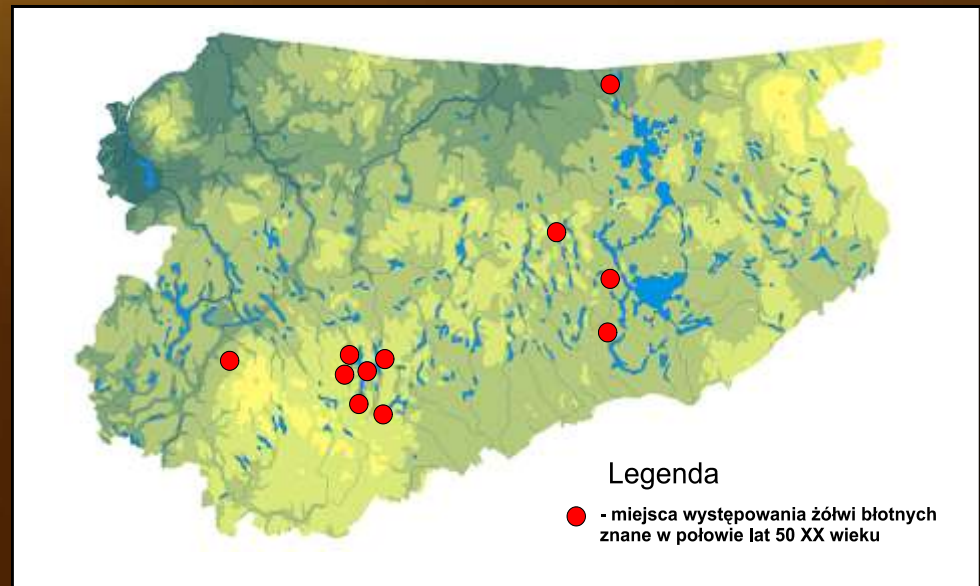


Grzegorz Górecki

Stacja Terenowa Wydziału Biologii Uniwersytetu Warszawskiego
Urwitał 2013

Rozmieszczenie historyczne

1. XVIII i XIX wiek pierwsze fragmentaryczne dane na temat występowania żółwia błotnego na terenie Polski północno-wschodniej (Warmia i Mazury). W wielu miejscach gatunek ten uznawany był za liczny
2. Początek XX wieku, pierwsze bardziej szczegółowe dane na temat występowania żółwi z terenów Warmii i Mazur oraz Puszczy Białowieskiej. Kilku autorów zauważa, że gatunek ten jest mniej liczny niż w latach wcześniejszych
3. Rok 1954 rok, pierwsze całościowe opracowanie dla dużego obszaru Polski północno-wschodniej. M. Młynarski podsumowuje dotychczasowe wiadomości o żółwiu błotnym na terenie Warmii i Mazur. Jednocześnie zauważa, że w wielu okolicach zanikły dawne stanowiska.



Współczesne rozmieszczenie i liczebność żółwia błotnego na terenie Polski północno-wschodniej

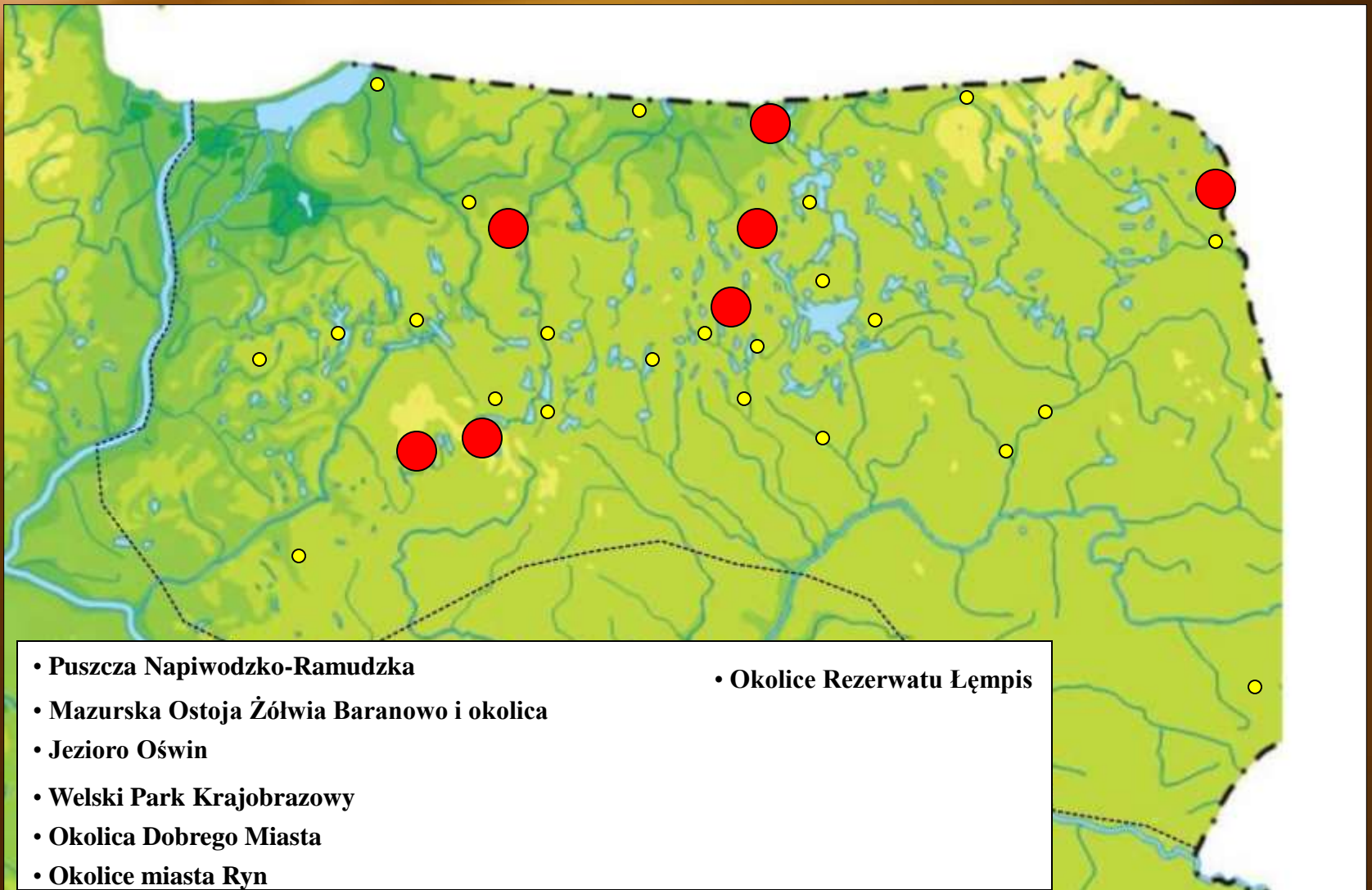
Obecnie na terenie Polski północno-wschodniej można wyróżnić kilka większych i kilkanaście mniejszych stanowisk żółwia błotnego. Większość z nich jest słabo zbadana i liczebność określona jest bardzo szacunkowo.



Na kilku stanowiskach obserwowano młode osobniki np. w: Nadrowie, Likuzach, Cudnochach, Zawadach, w okolicy Jeziora Oświn.

Liczebność dorosłych osobników szacowana jest na 200-400 sztuk.

Mapa rozmieszczenia ważniejszych stanowisk żółwia błotnego w Polsce północno-wschodniej



1. Puszcza Napiwodzko-Ramucka



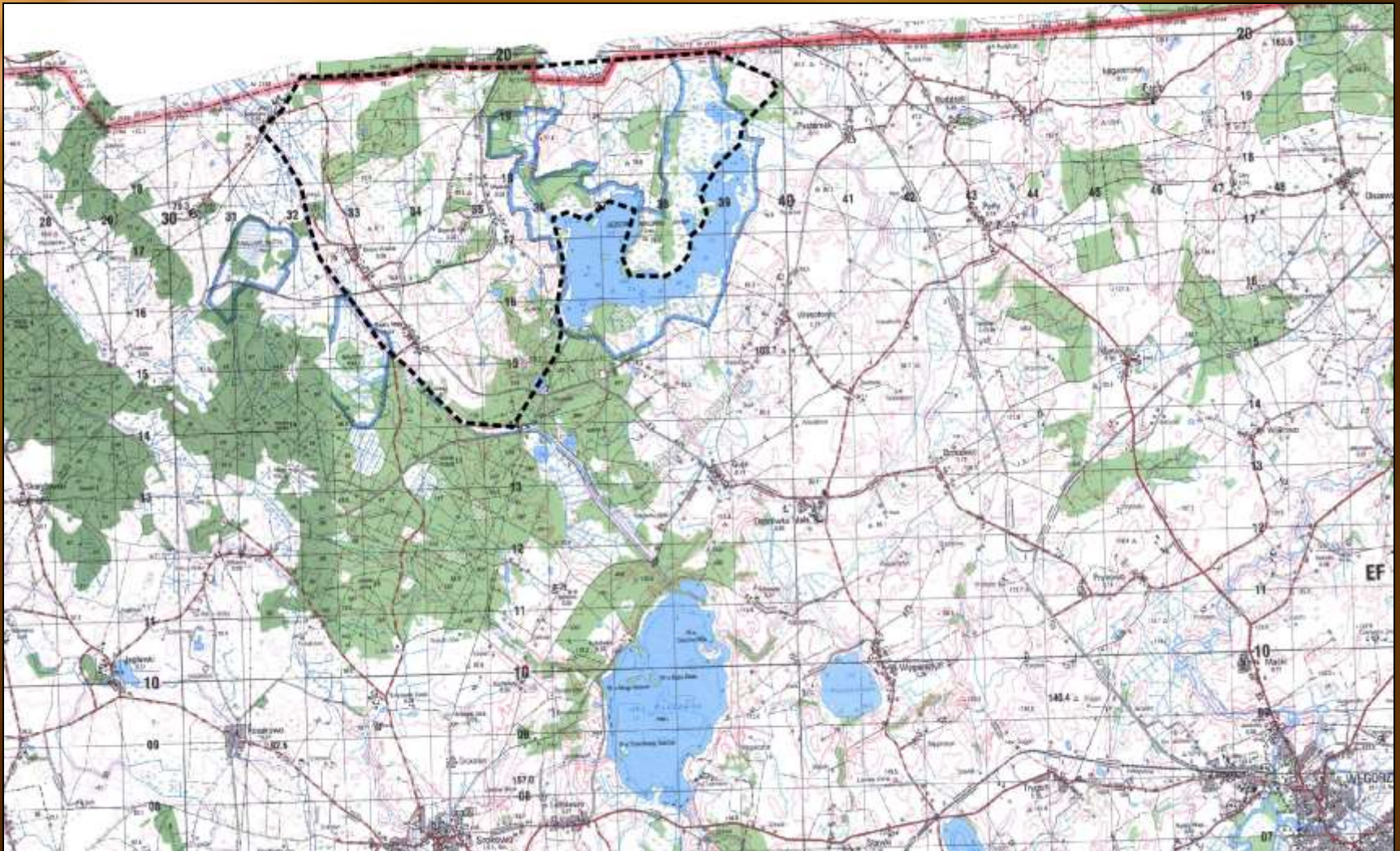
- **Liczebność: 40-80 dorosłych osobników**
- **Zagrożenia: brak łągowisk, drapieżnictwo, obniżanie się poziomu wód gruntowych**
- **Ochrona: dokładna inwentaryzacja stanowisk, mała retencja, lokalne ograniczanie liczebności lisa, wykup terenów z łągowiskami żółwi, stworzenie miejscowych planów zagospodarowania przestrzennego**

2. „Mazurska Ostoja Żółwia Baranowo” i okolica



- **Liczebność:** 60-100 dorosłych osobników
- **Zagrożenia:** brak łąkowisk, drapieżnictwo, niekontrolowana zabudowa
- **Ochrona:** dokładna inwentaryzacja stanowisk, lokalne ograniczanie liczebności lisa, wykup terenów z łąkowiskami żółwi, stworzenie miejscowych planów zagospodarowania przestrzennego

3. Jezioro Oświn



- **Liczebność: 20-50 dorosłych osobników**
- **Zagrożenia: zarastanie łęgów, drapieżnictwo (?)**
- **Ochrona: dokładna inwentaryzacja stanowisk, utrzymanie potencjalnych łęgów w „dobrym” stanie – wypas koni.**

4. Welski Park Krajobrazowy



- **Liczebność: ? dorosłych osobników**
- **Zagrożenia: brak dokładnie zinwentaryzowanych stanowisk**
- **Ochrona: dokładna inwentaryzacja stanowisk**

5. Okolice Dobrego Miasta



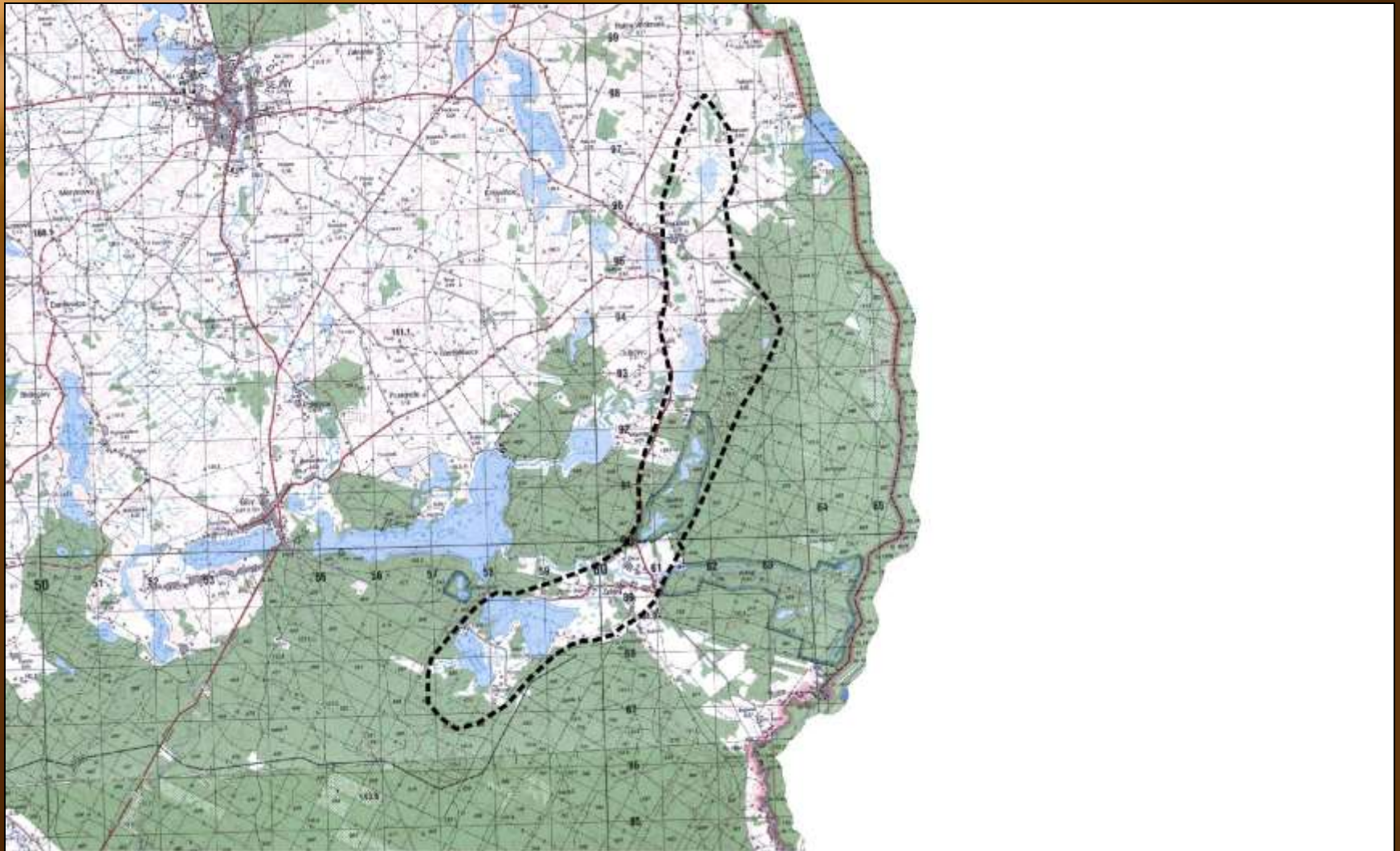
- **Liczebność: ? dorosłych osobników**
- **Zagrożenia: brak dokładnie zinwentaryzowanych stanowisk**
- **Ochrona: dokładna inwentaryzacja stanowisk**

6. Okolice miasta Ryn



- **Liczebność: ? dorosłych osobników**
- **Zagrożenia: brak dokładnie zinwentaryzowanych stanowisk**
- **Ochrona: dokładna inwentaryzacja stanowisk**

7. Północny skraj Puszczy Augustowskiej - okolica rezerwatu Łempis



- **Liczebność: ? dorosłych osobników**
- **Zagrożenia: brak dokładnie zinwentaryzowanych stanowisk, zabudowa potencjalnych łągowisk**
- **Ochrona: dokładna inwentaryzacja stanowisk, ochrona potencjalnych łągowisk**

Zagrożenia

- Brak wystarczającej wiedzy na temat żółwia błotnego w Polsce północno-wschodniej
- Zmiana stosunków wodnych
- Zwiększenie ruchu i rozwój sieci dróg
- Zmiany w gospodarce rolnej, łąkowej i leśnej
- Niekontrolowana zabudowa (brak miejscowych planów zagospodarowania przestrzennego)
- Drapieżnictwo



- Konkurencja z introdukowanym żółwiem czerwonicym
- Fragmentacja siedlisk

Proponowane działania ochronne

- Inwentaryzacja stanowisk żółwia błotnego i monitoring w regionie
- Badania naukowe dotyczące biologii, ekologii i zróżnicowania genetycznego gatunku w regionie
- Wyszukanie ekspertów mogących prowadzić inwentaryzację i monitoring populacji
- Zatrzymanie procesów powodujących obniżanie się poziomu wody i ewentualne podwyższanie poziomu wody przez tzw. „małą retencję”
- Tworzenie nowych zbiorników wodnych dogodnych do bytowania żółwi błotnych
- Niedopuszczenie do zalesienia i zabudowy lęgówisk przez odpowiednie wpisy w planach zagospodarowania przestrzennego
- Odlesienie i odkrzaczenie potencjalnych lęgówisk
- Zmiana gospodarki rolnej na lęgówiskach i potencjalnych lęgówiskach
- Wykup najcenniejszych lęgówisk znajdujących się w prywatnych rękach
- Regulacja liczebności drapieżników na terenach na których występują żółwie błotne
- Podniesienie świadomości społecznej na temat potrzeby ochrony żółwia błotnego
- Wyszukiwanie i wylapywanie żółwi czerwonołbich z potencjalnych środowisk żółwi błotnych
- Zabezpieczenie złóż jaj chemicznymi repelentami lub mechanicznie
- Budowa urządzeń umożliwiających bezpieczne przekraczanie barier
- Wyznaczenie korytarzy którymi populacje mogą się ze sobą kontaktować



Współpraca

Aby realizować wyżej wymienione zadania potrzebna jest współpraca:

- Regionalnych Dyrekcji Ochrony Środowiska
- Lasów Państwowych



- Samorządów
- Instytutów Naukowych
- Wyższych Uczelni
- Organizacji Pozarządowych



Dziękuję bardzo