



Ochrona żółwia błotnego *Emys orbicularis* na terenie województwa warmińsko-mazurskiego

Polskie Towarzystwo Ochrony Ptaków



**INFRASTRUKTURA
I ŚRODOWISKO**
NARODOWA STRATEGIA SPÓJNOŚCI



UNIA EUROPEJSKA
EUROPEJSKI FUNDUSZ
ROZWOJU REGIONALNEGO



Projekt współfinansowany przez Unię Europejską ze środków Europejskiego Funduszu Rozwoju Regionalnego w ramach Programu Infrastruktura i Środowisko



Dofinansowano ze środków Narodowego Funduszu Ochrony Środowiska i Gospodarki Wodnej



Agenda

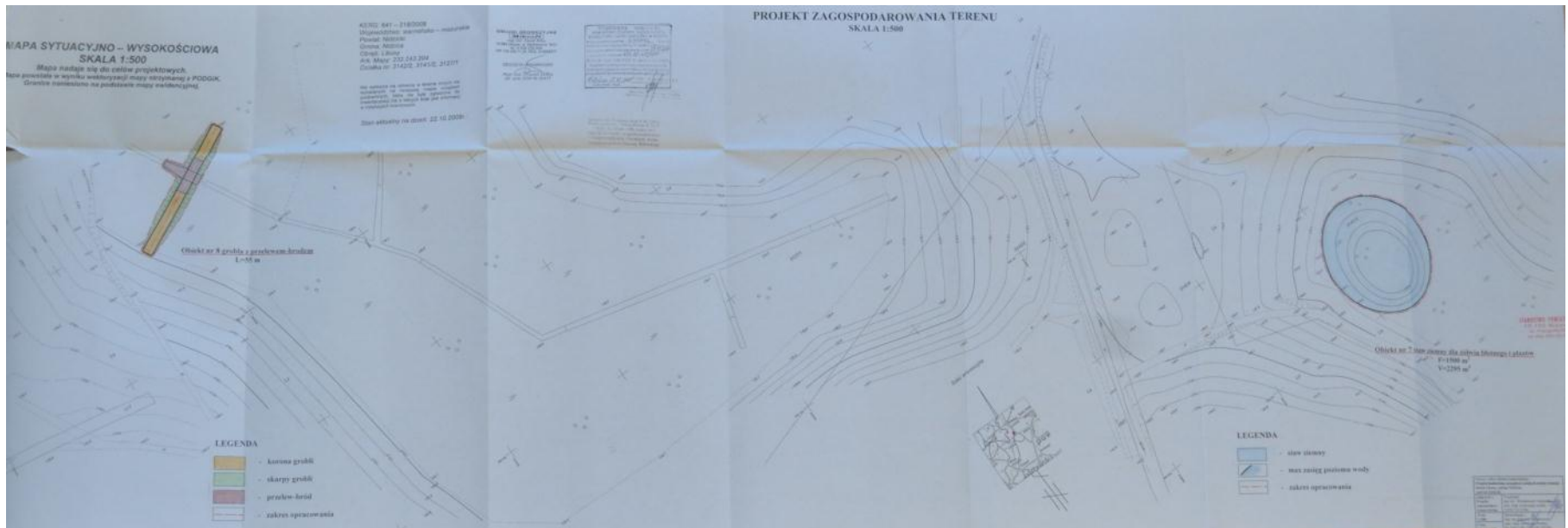
Piątek 16-20 Prezentacje

- * *Analiza zmienności genetycznej polskich populacji żółwia błotnego w aspekcie ochrony gatunku.*
Autorzy: Beata Prusak, Grzegorz Górecki, Adrian Deas, Alicja Pacholewska, Bartłomiej Najbar, Sławomir Mitrus, Grzegorz Grzybowski, Adam Hryniewicz, Robert Wróblewski, Barbara Gralak, Ewa Karpiniak, Tomasz Grzybowski
- * *Stan i perspektywy ochrony żółwia na Polesiu.* Radosław Olszewski w zastępstwie autora - Janusza Holuka
- * *Sytuacja żółwia błotnego na Litwie* Autor: Nerijus Zableckis
- * *Ochrona żółwia w dolinie rzeki Zwoleńki* Adam Kotowicz w zastępstwie autora - Piotra Chołuja
- * *Częstotliwość sukcesu rozrodczego żółwia błotnego w Polsce – wyniki długoterminowych badań*
Autor: Sławomir Mitrus
- * *Czynna ochrona żółwia błotnego w Poleskim Parku Narodowym – problemy, zagrożenia, perspektywy*
Autor: Radosław Olszewski
- * *Rozmieszczenie żółwia w województwie warmińsko-mazurskim – zagrożenia, perspektywy ochrony*
Autor: Grzegorz Górecki
- * *Pokaz multimedialny zdjęć* Autor: Maciej Rębiś

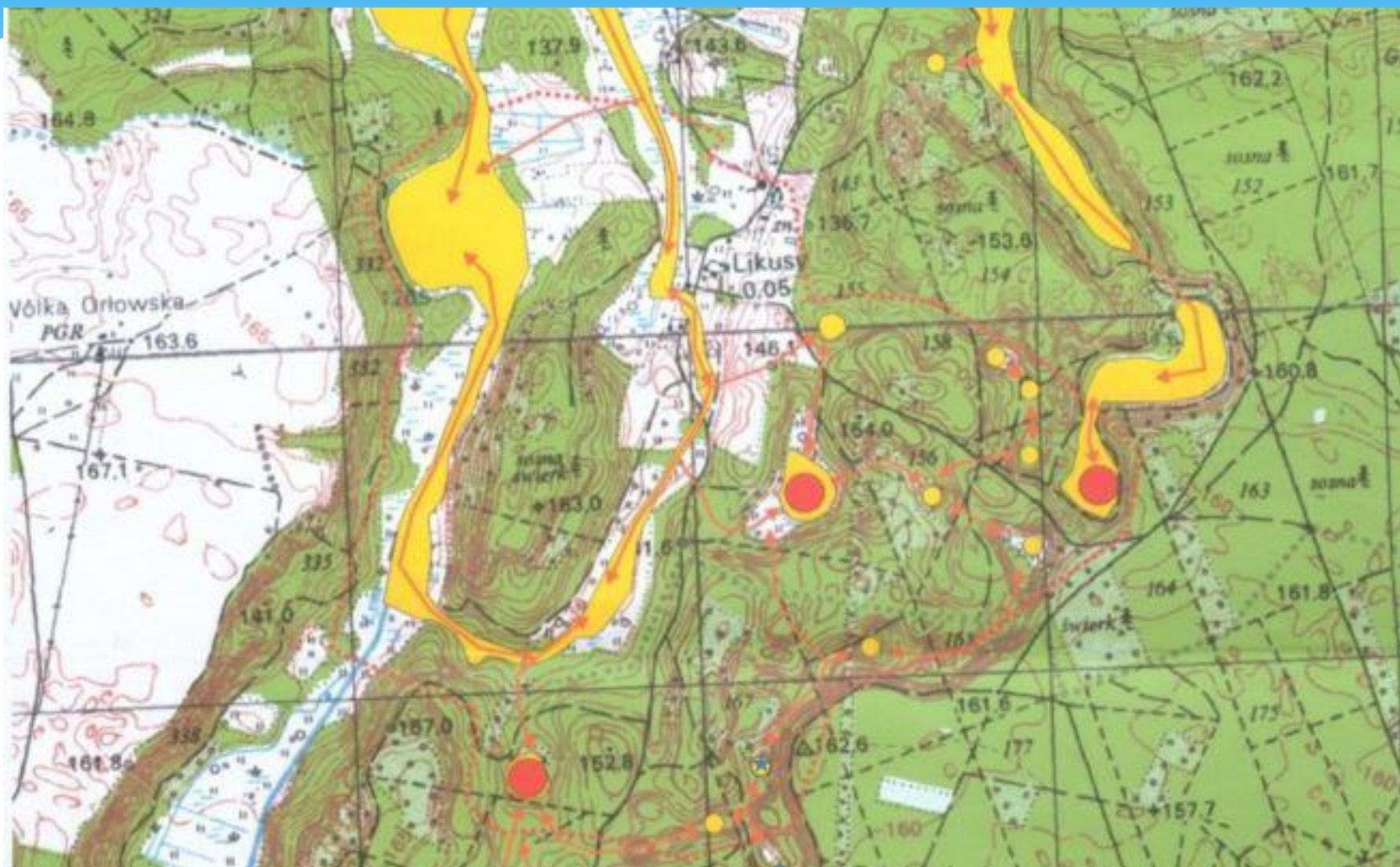
Sobota 9:30 – 13 wycieczka: rezerwat Nadrowskie Bagno, okolice Likus

Podstawowe rozpoznane zagrożenia dla żółwia

- * Zanik stawów, starorzeczy, oczek wodnych



Podstawowe rozpoznane zagrożenia dla żółwia



Podstawowe rozpoznane zagrożenia dla żółwia



Podstawowe rozpoznane zagrożenia dla żółwia



Podstawowe rozpoznane zagrożenia dla żółwia



Podstawowe rozpoznane zagrożenia dla żółwia

- * Zanik stawów, starorzeczy, oczek wodnych
- * Zarastanie łągowisk, lub nasadzenia na ich terenie



Podstawowe rozpoznane zagrożenia dla żółwia



Podstawowe rozpoznane zagrożenia dla żółwia



Kolejny problem – nasza mała wiedza o tym gatunku

- * Monitoring i obserwacje



Kolejny problem – nasza mała wiedza o tym gatunku

- * Monitoring i obserwacje



Kolejny problem – nasza mała wiedza o tym gatunku

- * Monitoring i obserwacje
- * Zbieranie informacji o obserwacjach od młodzieży, mieszkańców, leśników itp.

The image shows a screenshot of a web-based data entry form. The form is organized into several sections:

- Dane obserwatora:** Includes a text field for the observer's name, currently filled with "Jarosław Banach", and a button labeled "wstaw dane wypełniającego".
- Data obserwacji:** Features dropdown menus for "dzień:" (26), "miesiąc:" (04), and "rok:" (2012). A note states: "w przypadku nieznaney daty proszę podać przybliżony rok i porę roku". There is also a "pora roku:" dropdown menu.
- Miejsce obserwacji:** Contains fields for "miejscowość (najbliższa)*" (Baranowo), "leśnictwo", "gmina" (Mikołajki), and "potoczna nazwa miejsca".
- Współrzędne geograficzne:** Includes fields for "szerokość:*" (53.8) and "długość:*" (21.4), each with a "przelicz z DMS" button.
- Żółw:** This section contains:
 - "Gatunek:*" dropdown menu set to "żółw błotny".
 - "Liczb obserwowanych osobników:*" input field with the value "1".
 - Radio buttons for "Płeć zwierzęcia:" with options "samców", "samiec", "nieznaney płci" (selected), and "młodocianych osobników".
 - "Typ obserwacji zwierzęcia (odległość od zwierzęcia):" dropdown menu set to "od 20 do 100m".
 - "Otoczenie gdzie widziano żółwia:" dropdown menu set to "oczko wodne w lesie" and an "inne:" text field.
 - A text area for "Opis obserwacji:" containing the text: "Wyrzewający się osobnik na wysepce w olsie. Obserwacja powtórzona kolejnego dnia."
 - Fields for "fotografie osobnika" and "lub śladu bytowania (Url bezpośredni do pliku jpg/gif/png)".



Dziękuję za uwagę

Kierownik projektu Jarosław Banach jbanach@ptop.org.pl
www.zolw.ptop.org.pl

