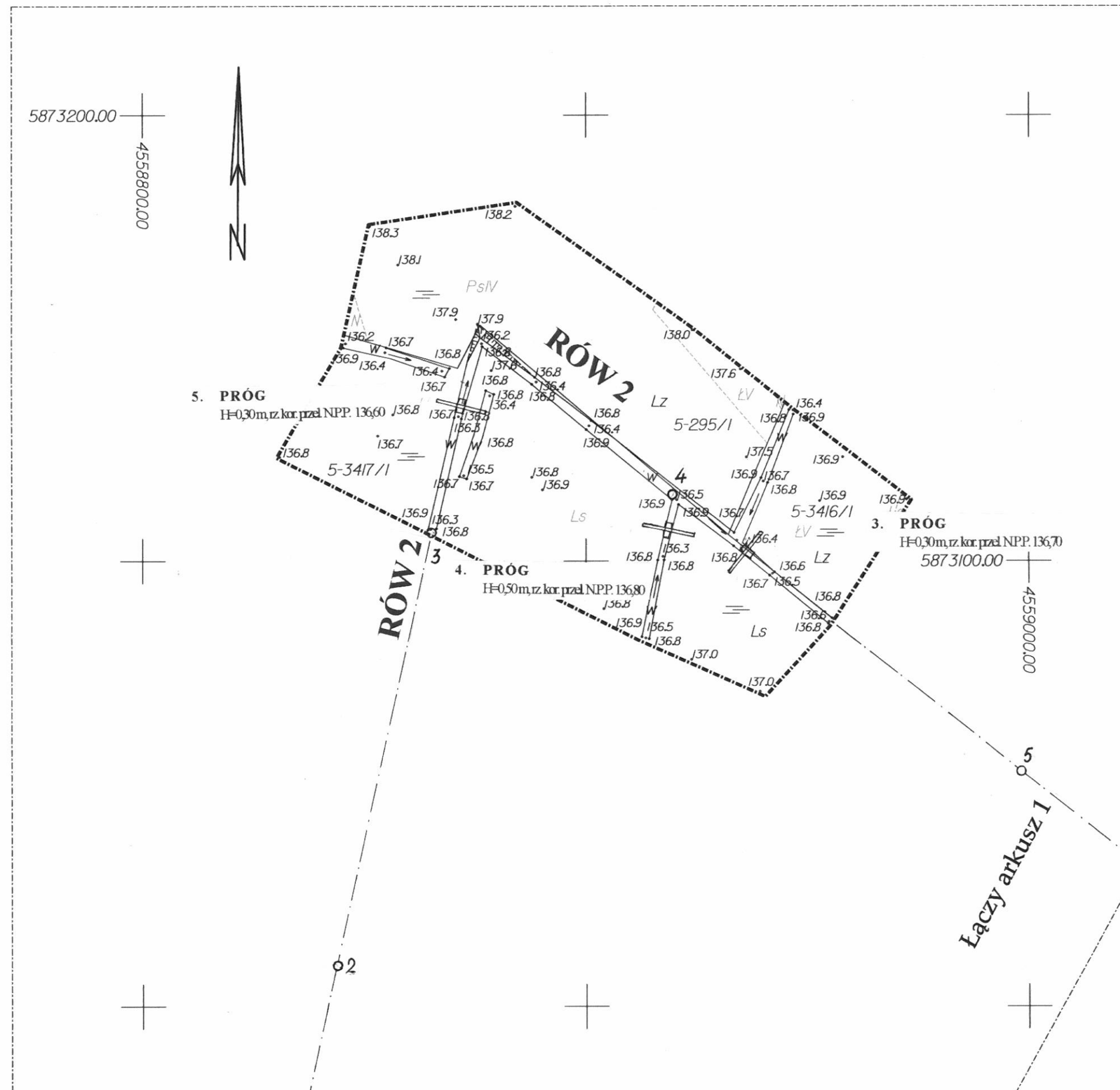


PROJEKT ZAGOSPODAROWANIA DZIAŁKI
skala 1:1000



STAROSTWO POWIATOWE
(nazwa i adres biurowca i adres zasobów)
12-100 Szczyciño, ul. H. Sienkiewicza 1
(określenie ośrodka dokumentacji geodezyjnej i kartograficznej)

W obszarze oznaczonym linia...
dokonano aktualizacji treści mapy zasadniczej
dokumentu pomiaru uzupelniającego przyjeżdżo do
zasobu powiatowego w dniu 2011-07-06
i zewidencjonowano pod nr 5-309/2011

Niniejsza mapa może służyć do celów projektowych
Projektowana zabudowa budowlana wymagająca pozwolenia na
budowę podlegająca wytyczeniu i inwentaryzacji geodezyjnej przez
jednostki uprawnione do wykonywania prac geodezyjnych

2011-07-06 KODYTA POWIATOWY
Szczyciño, dn. ...
(niepowinno być data) (niepowinno być podpis)

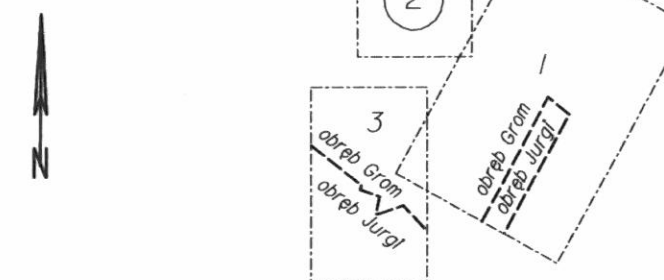
Arkusz 2

Nadleśnictwo Korpele
obręb Grom
gmina: Pasym
powiat: szczycieński
województwo warmińsko-mazurskie

MAPA SYTUACYJNO-WYSOKOŚCIOWA
opracowanie numeryczne
skala 1:1000

1. Osnowa - układ państwowy "1965"
2. Punkt odniesienia - "Kronstadt"
3. Mapa aktualna na dzień 27.06.2011r.
4. Nie wyklucza się istnienia w terenie innych, nie wykazanych na niniejszej mapie urządzeń podziemnych, które nie zostały zgłoszone do inwentaryzacji lub o których brak jest informacji w Instytucjach branżowych.
5. Granice ewidencyjne pozyskano z PODGIK w Szczyciño

Szkic połączenia arkuszy



MAPA DO CELÓW PROJEKTOWYCH

Okręgowe Przedsiębiorstwo Geodezyjno-Kartograficzne
"OPeGieK" Sp.z o.o.w Elblągu.

Kierownik roboty
Inż. Dariusz Ostrowski
nr uprawnień 9042
KERG 045-85/2011
KERG 045-86/2011

Inspektor nadzoru
mgr. Inż. Zbigniew Sobolewski
nr uprawnień 2020
Księga robót 0395/95II-038