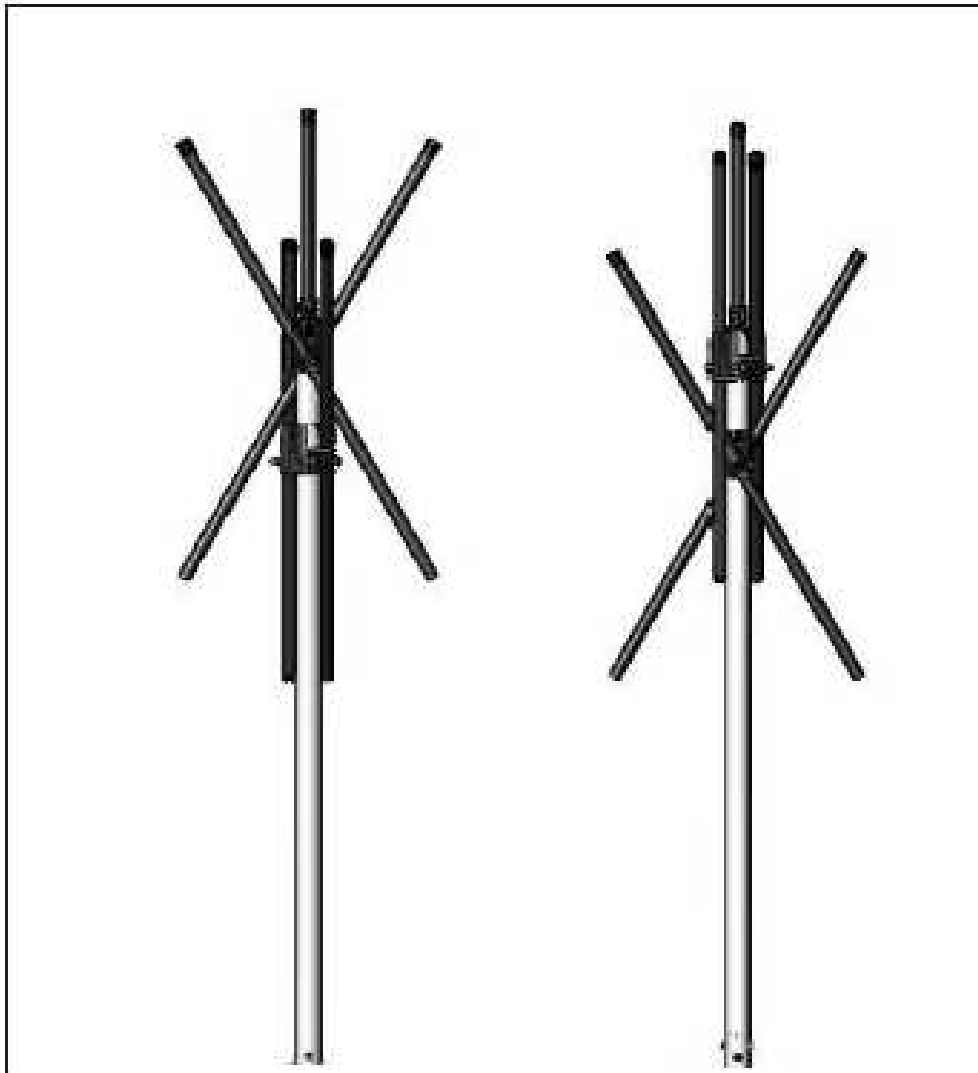


WYGLĄD I RODZAJ ZABEZPIECZEŃ



Przykładowy kształt zabezpieczenia w kształcie krzyża św. Andrzeja, wykonane z drewna, montowane na dachu w miejscu przeniesionego gniazda bociana białego, uniemożliwiający jego odbudowę. Możliwa jest do zastosowania inna konstrukcja zapobiegająca odbudowie gniazd przez bociany w pierwotnym miejscu, zaproponowana przez Wykonawcę, po konsultacji i zaakceptowaniu przez Zamawiającego.



